

RISCALDAMENTO
CLIMATIZZAZIONE
IDRONICA

www.rcinews.it

RCI

LA RIVISTA DEL PROGETTISTA DI IMPIANTI

La certificazione WELL per garantire salute e benessere in ufficio

Gli impianti per NZEB a sviluppo verticale

Un edificio a energia positiva nell'estremo nord



tecniche nuove ISSN 2039-4225 • Mensile - anno XLIX

1
GEN2023

MRV5-H DC INVERTER

Haier
air conditioners

Nuova generazione di sistemi VRF

- Tecnologia per riscaldamento continuo
- Compressori EVI gas caldo
- Limite operativo esterno fino a -27°C



Nuovo controllo centralizzato

- Web server integrato per controllo da remoto
- Possibilità importazione layout grafici del sistema
- Integrazione ModBus per sistemi BMS

haiercondizionatori.it

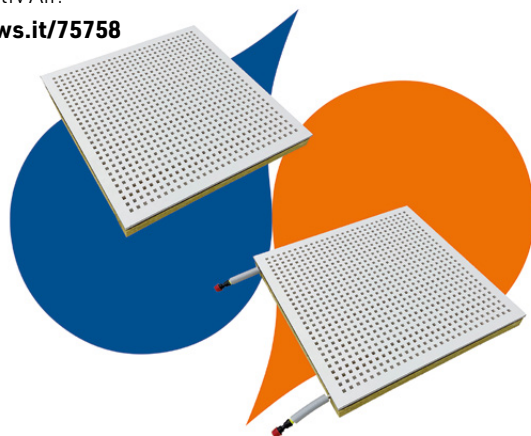
Haier Condizionatori

RDZ Sistema radiante a soffitto

b!klimax con Quadrotti in cartongesso acustico di RDZ è un sistema a soffitto radiante ispezionabile caratterizzato da ottime prestazioni acustiche, adatto all'edilizia non residenziale. Nello specifico, garantisce il corretto riscaldamento e raffrescamento degli ambienti in cui l'acustica è un requisito particolarmente importante (dagli uffici, alle scuole, fino ai ristoranti e gli auditorium).

I Quadrotti, di dimensione 600x600x50 mm, sono realizzati con pannelli in gesso di colore bianco RAL 9010 su cui è fissato il circuito idraulico realizzato con tubazione Ø 6 mm e uno strato di isolamento in lana di roccia con classe di reazione al fuoco A1. Salubre ed energeticamente efficiente, questo sistema si contraddistingue per le lastre con foratura quadrata regolare che conferiscono all'installazione un'estetica moderna ed elegante, sono caratterizzate da elevate rese acustiche (assorbimento del riverbero acustico $w=0,4$) e neutralizzano fino al 70% della formaldeide presente nell'ambiente grazie al sistema Activ'Air.

<https://www.rcinews.it/75758>



SOLER&PALAU Pannello convettore in quattro modelli

Il pannello convettore serie PM di Soler&Palau è dotato di un programmatore settimanale e schermo Lcd con la possibilità di selezionare diverse modalità di funzionamento: Comfort, Eco, Antigelo e Smart. È inoltre dotato del sistema di rilevamento che prevede lo spegnimento automatico in caso di infisso aperto. Le dimensioni degli apparecchi sono molto compatte con uno spessore massimo di 76 mm per una facile applicazione a parete. La serie si compone di quattro modelli:

- PM-755 potenza 750 W;
- PM-1005 potenza 1000 W;
- PM-1505 potenza 1500 W;
- PM-2005 potenza 2000 W.

Il pannello convettore serie PM si caratterizza per essere ultrasottile, silenzioso, con corpo e rete metallica e resistenza elettrica corazzata con alta dissipazione di calore.

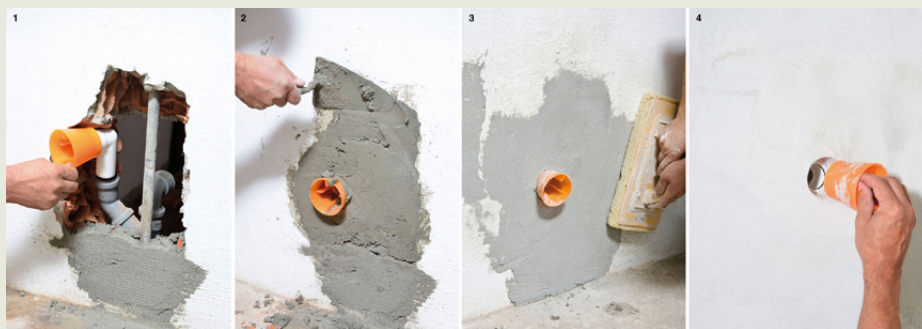


<https://www.rcinews.it/61219>



LIRA Curva tecnica per installazione sifoni

Per facilitare l'installazione dei sifoni, Lira propone "Curva Tecnica", un tubo di scarico sempre alla distanza giusta per ricevere il sifone, completa di adattatore Ø40 - Ø32. All'interno del muro scanalato si posiziona Curva Tecnica sul tubo, chiudendola con il suo tappo di protezione. (1) Si cementa il foro del muro lasciando il tappo di protezione all'esterno. (2) Si intonaca o piastrella il muro dal quale rimane sporgente il tappo di protezione. (3) Per installare il sifone basta togliere il tappo di protezione, il tubo è pronto per ricevere il sifone. (4) Per un utilizzo ottimale dello spazio sottolavello, si consiglia di abbinare Curva Tecnica all'installazione dei sifoni Spazio 1NT



e 2NT (ovvero per lavelli a una o due vasche) che, oltre ad essere ispezionabili, grazie alla loro particolare conformazione, aderiscono incredibilmente alla parete di fondo.

<https://www.rcinews.it/49034>